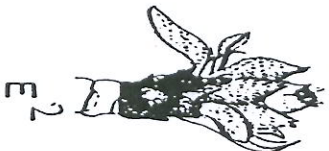


### Fase voor bloei:

In de onderstaande afbeelding zijn per bloemstadium de temperaturen weergegeven waarbij Boskoop zal bevriezen.



muiszenoor  
(-4°C)

groene knop  
(-3°C)

begin rose knop  
(-2,5°C)

rose knop  
(-1,5°C)

### Bloeitase



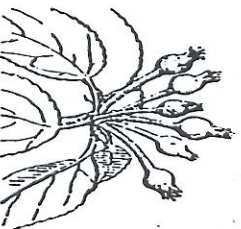
enkele bloemen open  
(-0,5°C)

volle bloei  
(0°C)

afbloei  
(0°C)

Tijdens de bloei zijn de bloemen bijzonder gevoelig voor nachtvorst. De bloemen kunnen al bevroren wanneer de temperatuur iets onder het vriespunt komt.

### Nabloeitase



kort na bloei  
(0°)

hazelhoot  
(0°)